



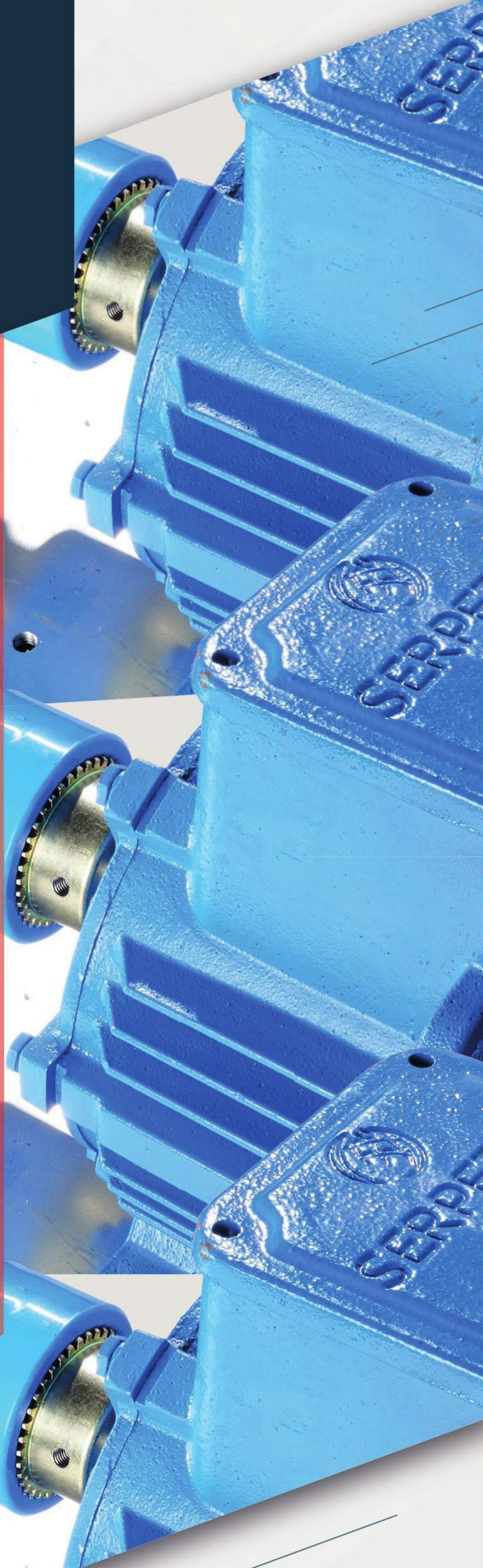
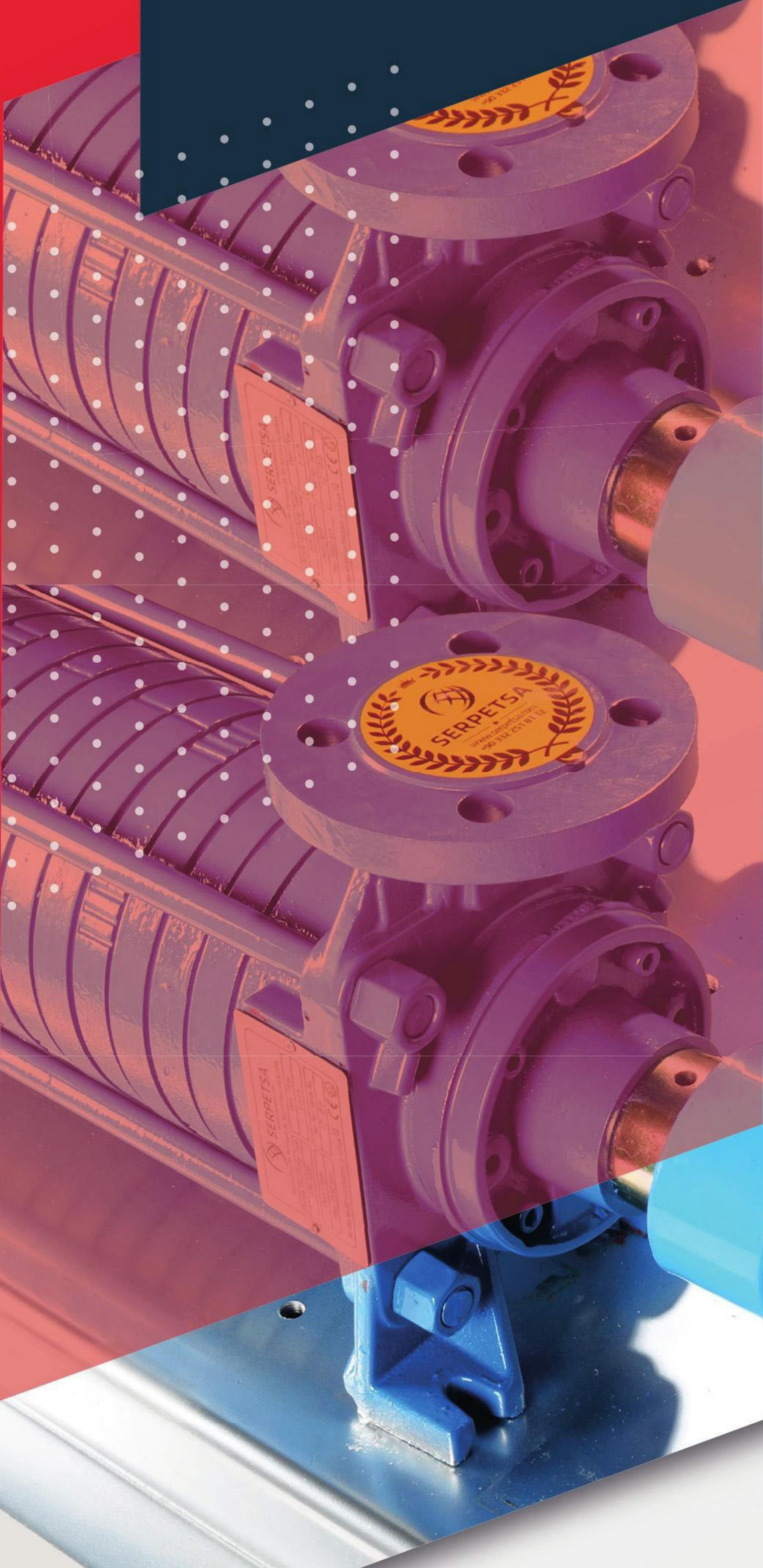
اندیشه افروز فجر  
ANDISHE AFROOZ FAJR



SERPETA

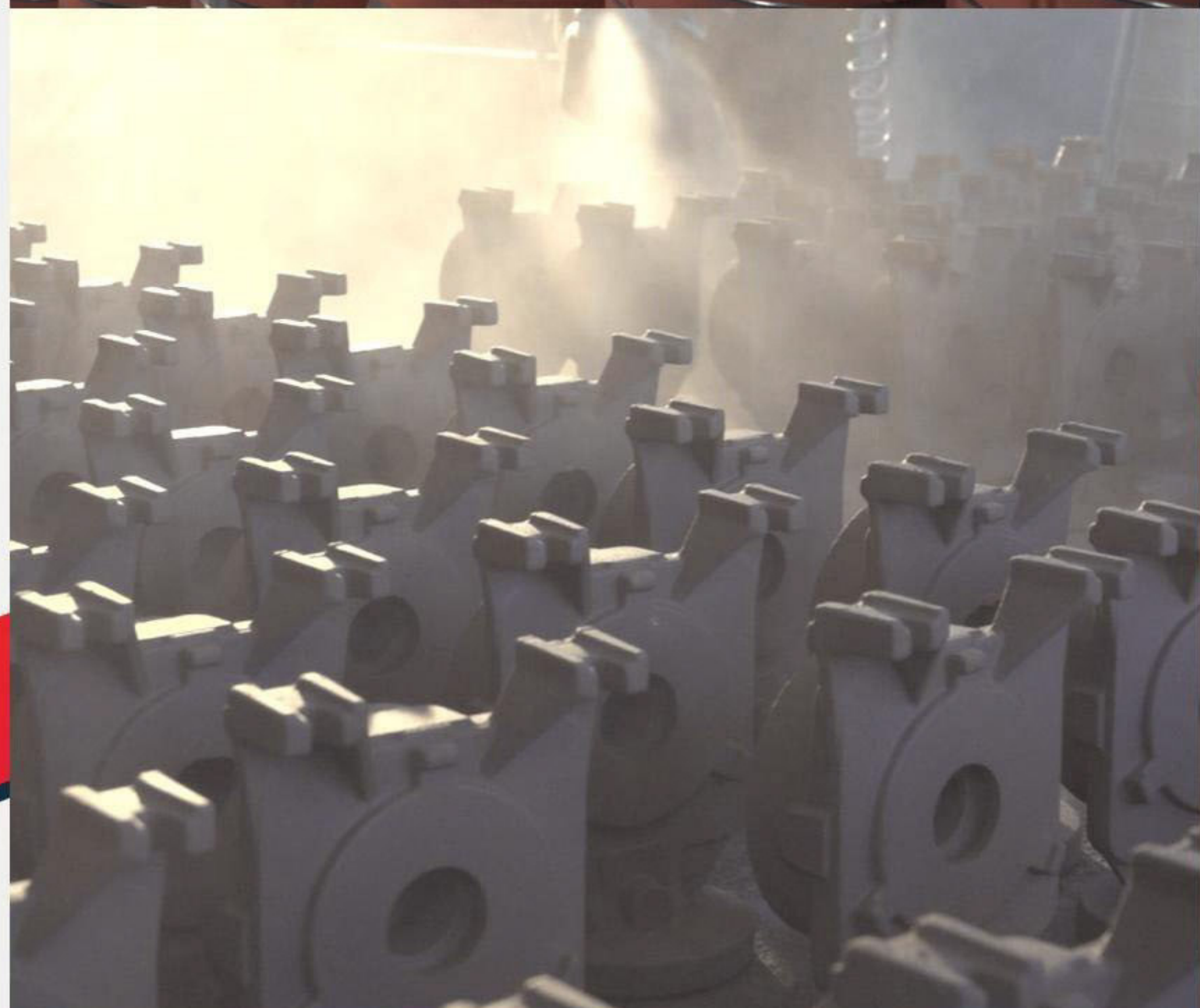
# ÜRÜN/HİZMET KATALOĞU 2024

LPG KADEMELİ POMPA  
TANKER POMPASI  
YEDEK PARÇA



Professional  
LPG Dispenser  
System









## 1998'DEN BERİ

1998 yılında Süleyman SAVRAN tarafından Konya'da kurulan firmamız. Kuruluşundan bu yana LPG kademeli pompa ve tanker pompaları sektöründe lokomotif üretici firma olmanın haklı gururunu yaşıyor. Firmamız her geçen gün büyümekte olup kademeli pompa ve tanker pompası alanında yenilikçi fikirlerle müşterilerimize günümüz teknolojisinde hizmet veriyoruz. En büyük prensibimiz olan %100 yerli ve milli olan ürünlerimizi tüm Dünya ülkelerine ihraç ediyor ülke ekonomisine katkıda bulunuyoruz.

## SİNCE 1998

*Our company was founded in Konya by Süleyman SAVRAN in 1998. Since its establishment, it has been proud of being a locomotive manufacturer in the LPG multistage pump and tanker pumps sector. Our company is growing day by day and we serve our customers with today's technology with innovative ideas in the field of multistage pumps and tanker pumps. We export our 100% domestic and national products, which is our biggest principle, to all countries of the world and contribute to the country's economy.*



## KADEMELİ POMPA

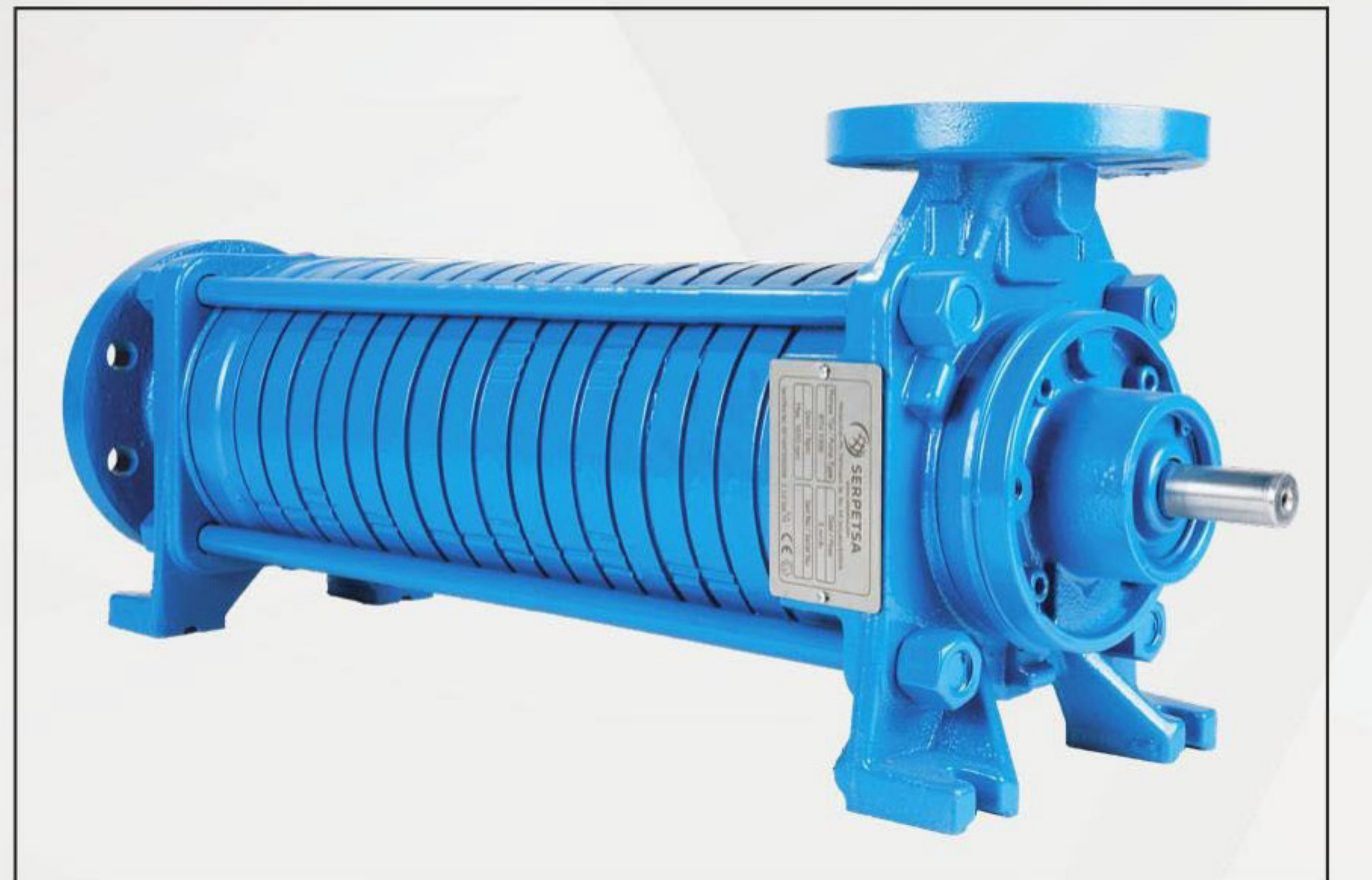
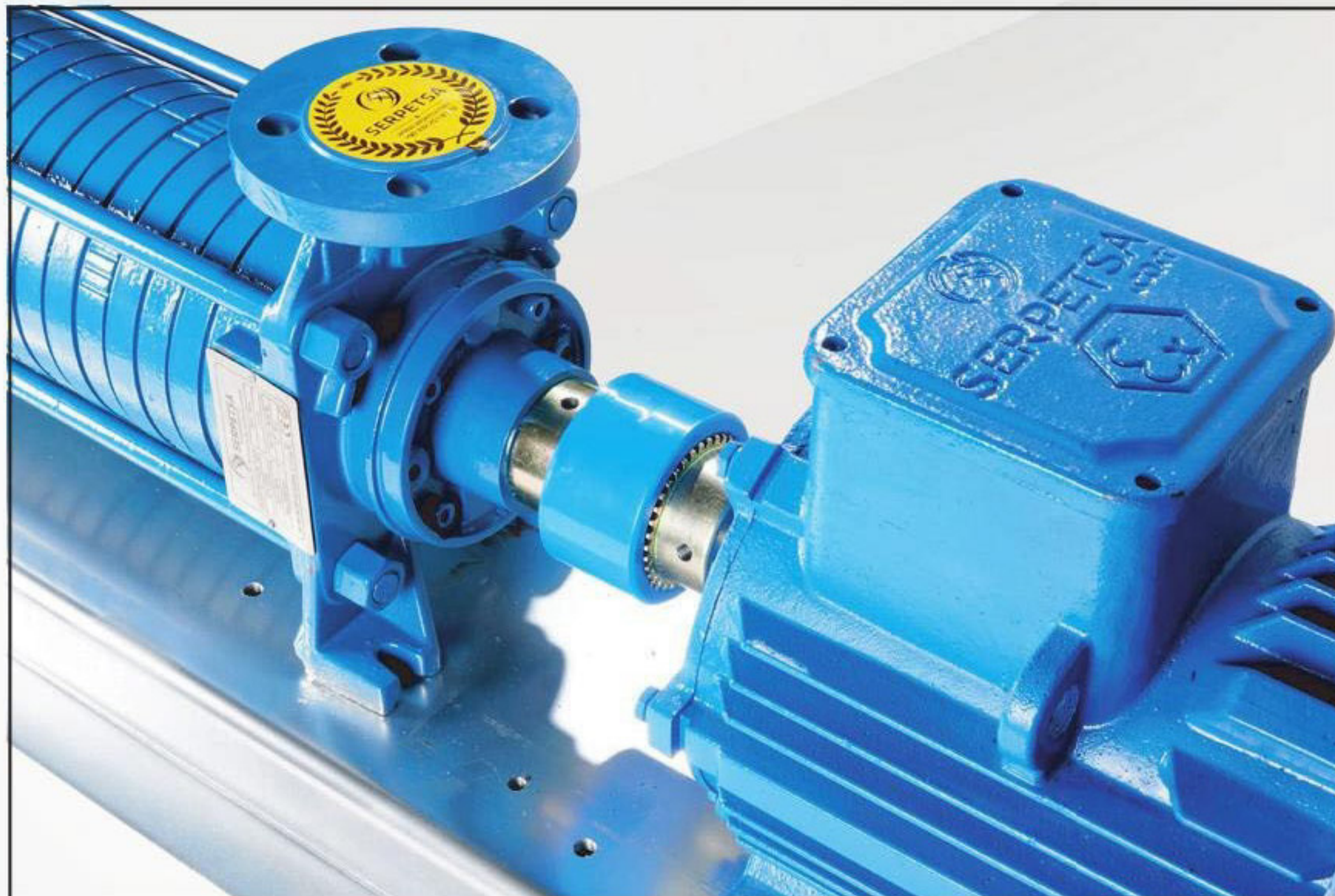


### AÇIKLAMA

Kendinden emişli yatay çok kademeli ve emiş fanı olan, katı veya aşındırıcı parçalar içermeyen sıvıların transferinde kullanılır. Emiş fanı sayesinde uygun olmayan koşullar altında ve netpozitif emme yüksekliğinin 0,5 metrenin altında olduğu uygulamalarda sorunsuz bir şekilde çalışır.

4

Pompa Kodu	Giriş (İnç)	Çıkış (İnç)	H/m <sup>3</sup>	Kw	Rpm
BTH 1004	2½ İnç	1 ¼ İnç	5 m <sup>3</sup>	4 Kw	1650 Rpm
BTH 1006	2½ İnç	1 ¼ İnç	5 m <sup>3</sup>	4 Kw	1650 Rpm
BTH 1008	2½ İnç	1 ¼ İnç	5 m <sup>3</sup>	4 - 5.5 Kw	1650 Rpm
BTH 4005	3 İnç	1½ İnç	19 m <sup>3</sup>	5.5 Kw	1650 Rpm
BTH 4006	3 İnç	1½ İnç	19 m <sup>3</sup>	5.5 Kw	1650 Rpm
BTH 4008	3 İnç	1½ İnç	19 m <sup>3</sup>	7.5 Kw	1650 Rpm
BTH 5006	4 İnç	2 İnç	24 m <sup>3</sup>	15 Kw	1650 Rpm
BTH 5008	4 İnç	2 İnç	24 m <sup>3</sup>	18 Kw	1650 Rpm
BTH 6006	4 İnç	2 ½ İnç	30 m <sup>3</sup>	30 Kw	1650 Rpm
BTH 6008	4 İnç	2 ½ İnç	30 m <sup>3</sup>	30 Kw	1650 Rpm





## TANKER POMPASI



### AÇIKLAMA

Pompalar özellikle tanker endüstrisi için gerekli olan akışkanların transferinde kullanılan her bir parçası emniyetli olarak dizayn edilmiş yeri geldiğinde ağır hizmette de kullanılabilen bir pompadır.

Kullanılan ekipmanlar çalışacak şartlara göre en iyi şekilde dizayn edilerek üretilmiştir.

Pompa Kodu	Giriş (İnç)	Çıkış (İnç)	H/m <sup>3</sup>	Kw	Rpm
BTH 200	2 İnç	2 İnç	12 m <sup>3</sup>	4 Kw	650 Rpm
BTH 320	3 İnç	2 İnç	19 m <sup>3</sup>	5.5 Kw	650 Rpm
BTH 350	3 İnç	3 İnç	24 m <sup>3</sup>	7.5 Kw	650 Rpm

5

#### HİDRO MOTORLU

Talep doğrultusunda; hidro motoru, bağlantı ekipmanları ile birlikte montaj edilip gönderilir.

#### ELEKTRİK MOTORLU

Talep doğrultusunda; elektrik motoru, bağlantı ekipmanları ile birlikte montaj edilip gönderilir.





## KADEMELİ POMPA YEDEK PARÇALARI

### KADEMELİ POMPA FANI



### SALMASTRA SABİT ELEMAN

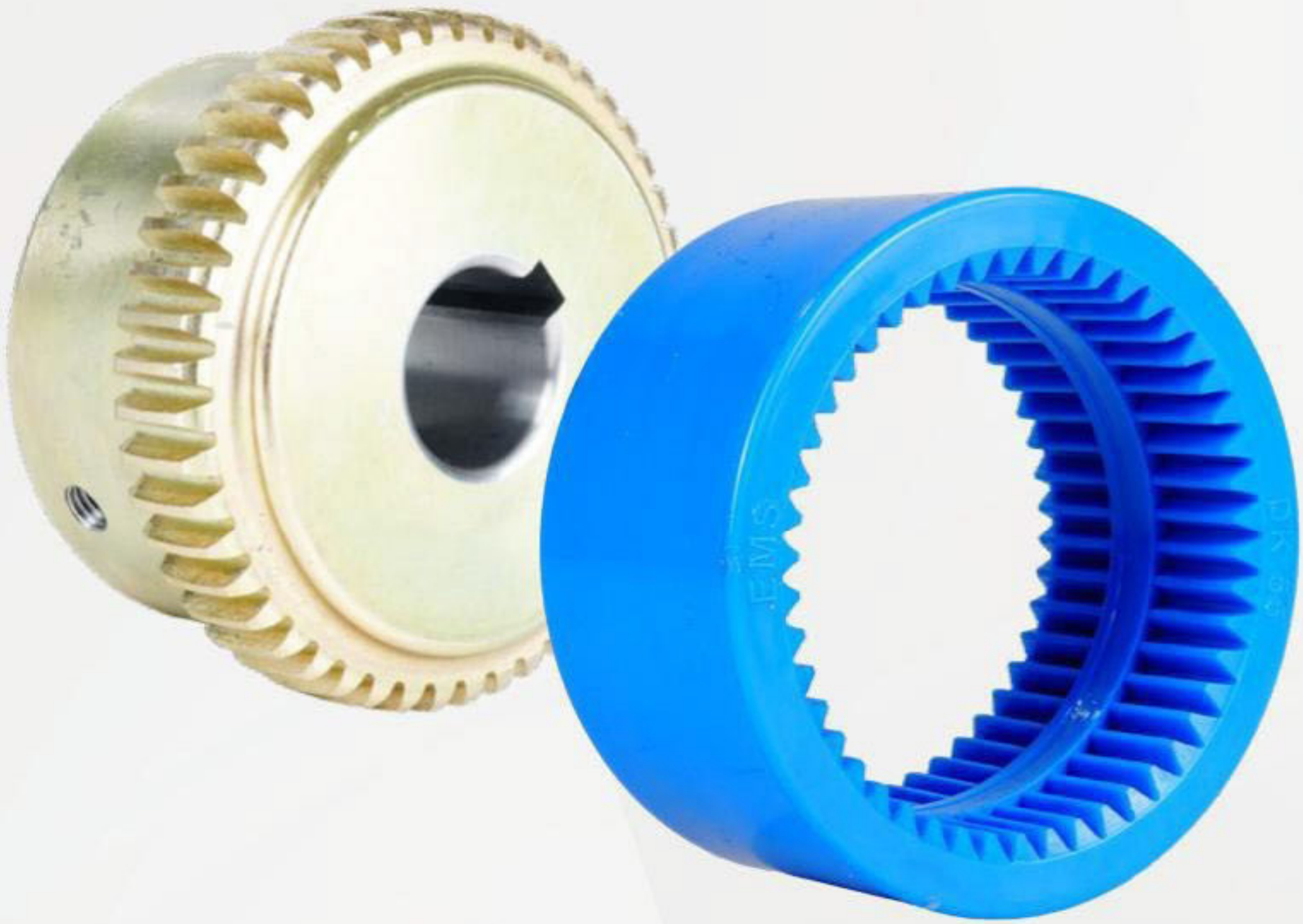


### MEKANİK SALMASTRA FN1000

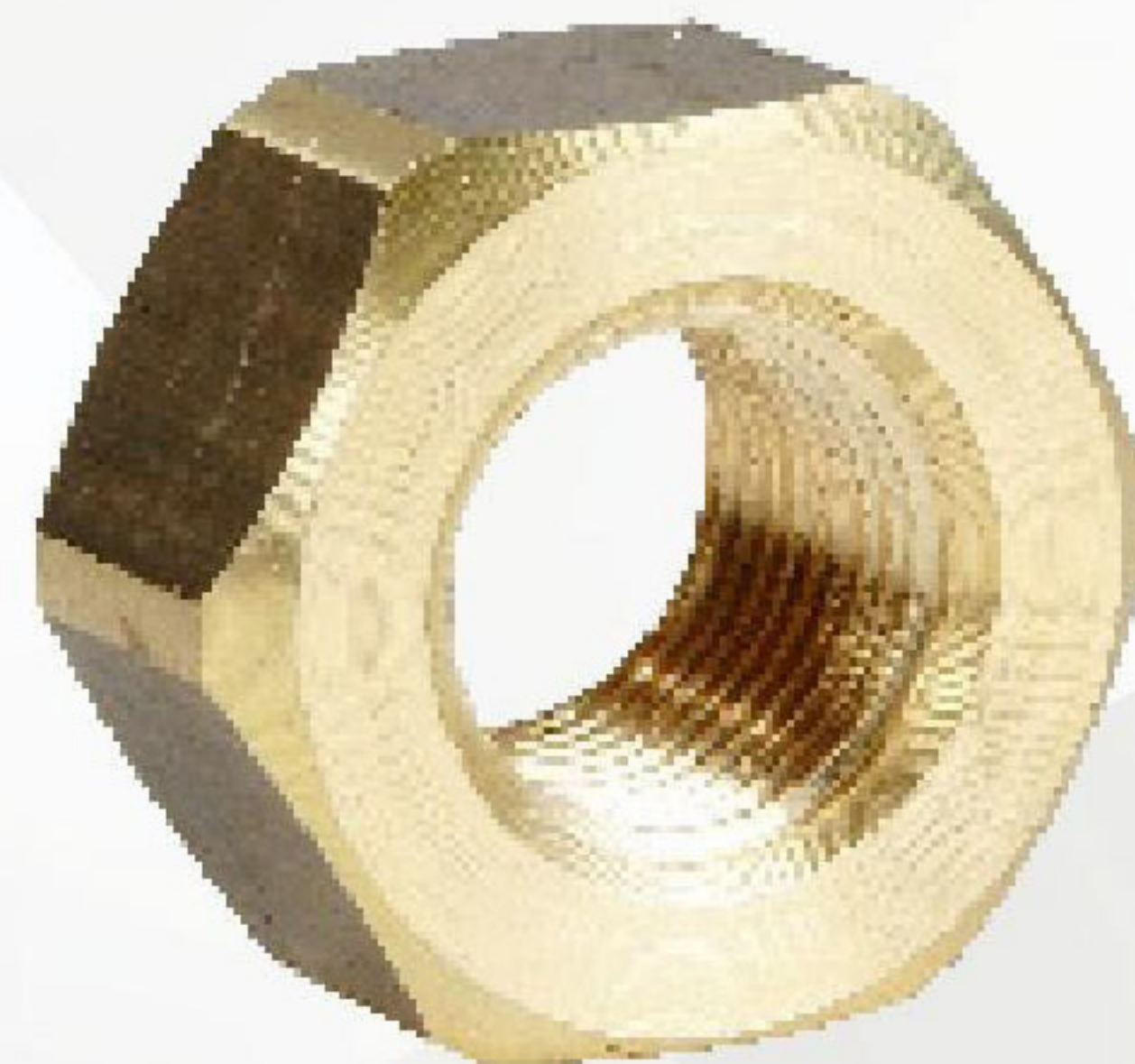


6

### KAPLIN TAKIMI



### SOMUN FN1000



### KADEMELİ POMPA KAPAK BURCU KP003



### KAPAK BİLYASI FN1000





## TANKER POMPASI YEDEK PARÇALARI

### TANKER POMPASI MEKANİK SALMASTRA



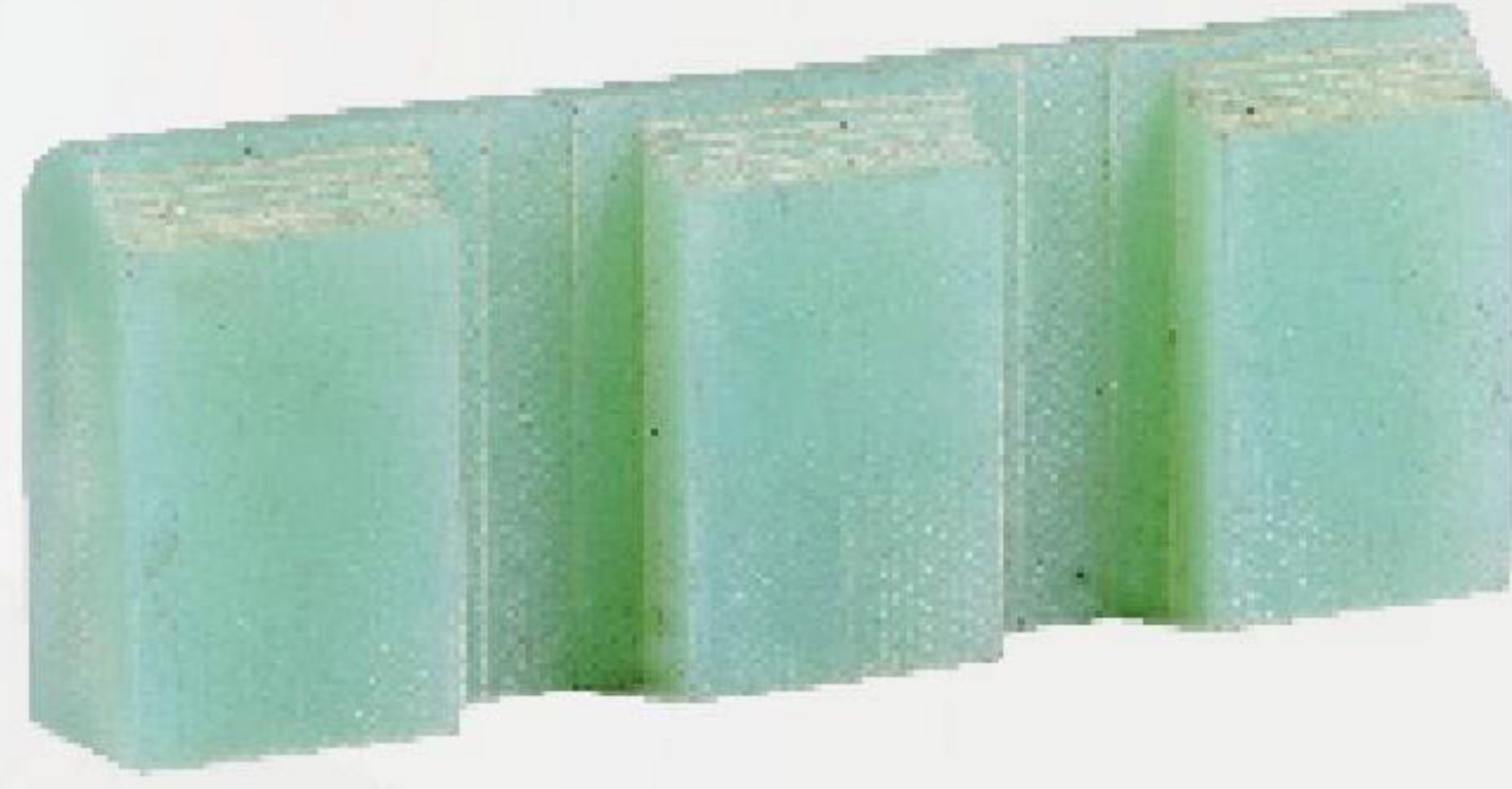
### TANKER POMPASI PALET İTİCİ



### SALMASTRA SABİT ELEMAN



### TANKER POMPASI PALETİ



### EMNİYET VENTİLİ



### HİDROLİK VANA



### HİDROLİK KRİKO



### BAY-PAS







SERPETS



اندیشه افروز فجر  
ANDISHE AFROOZ FAJR

## Andishe Afrooz Company

opposite Bostan Street, 3rd Km of Kilan Road  
Damavand City, Tehran Province.

09193099566

09125335805

andisheafroozfajr@gmail.com

www.afroozgas.com

f /afroozgas

@ /afroozgas

▶ /afroozgas





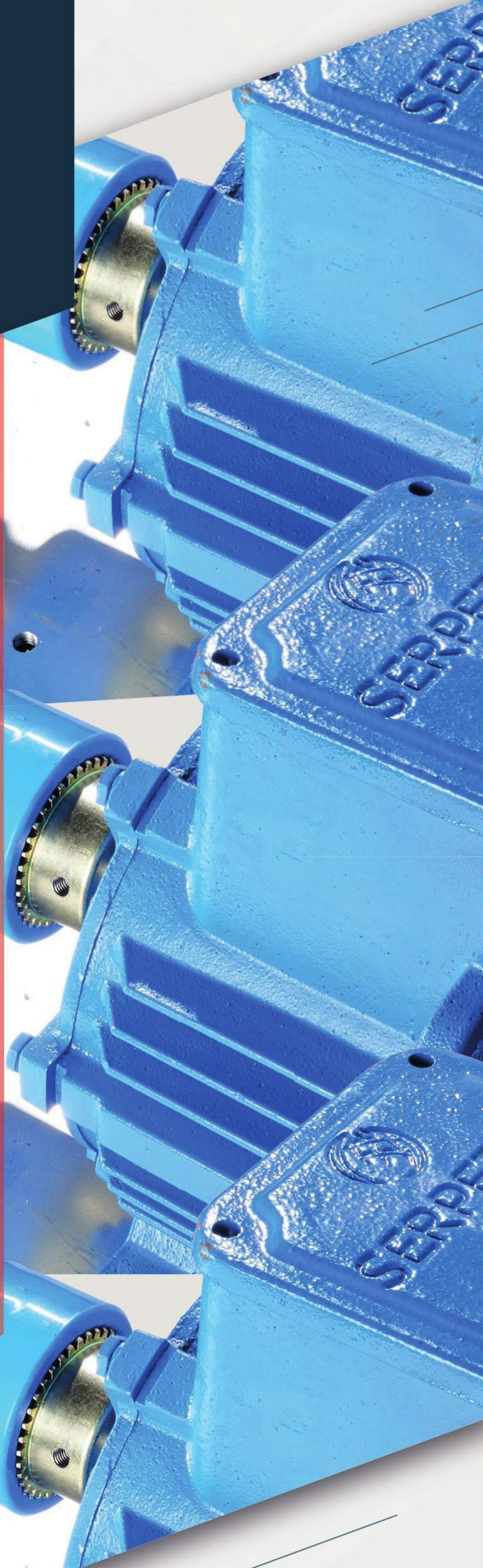
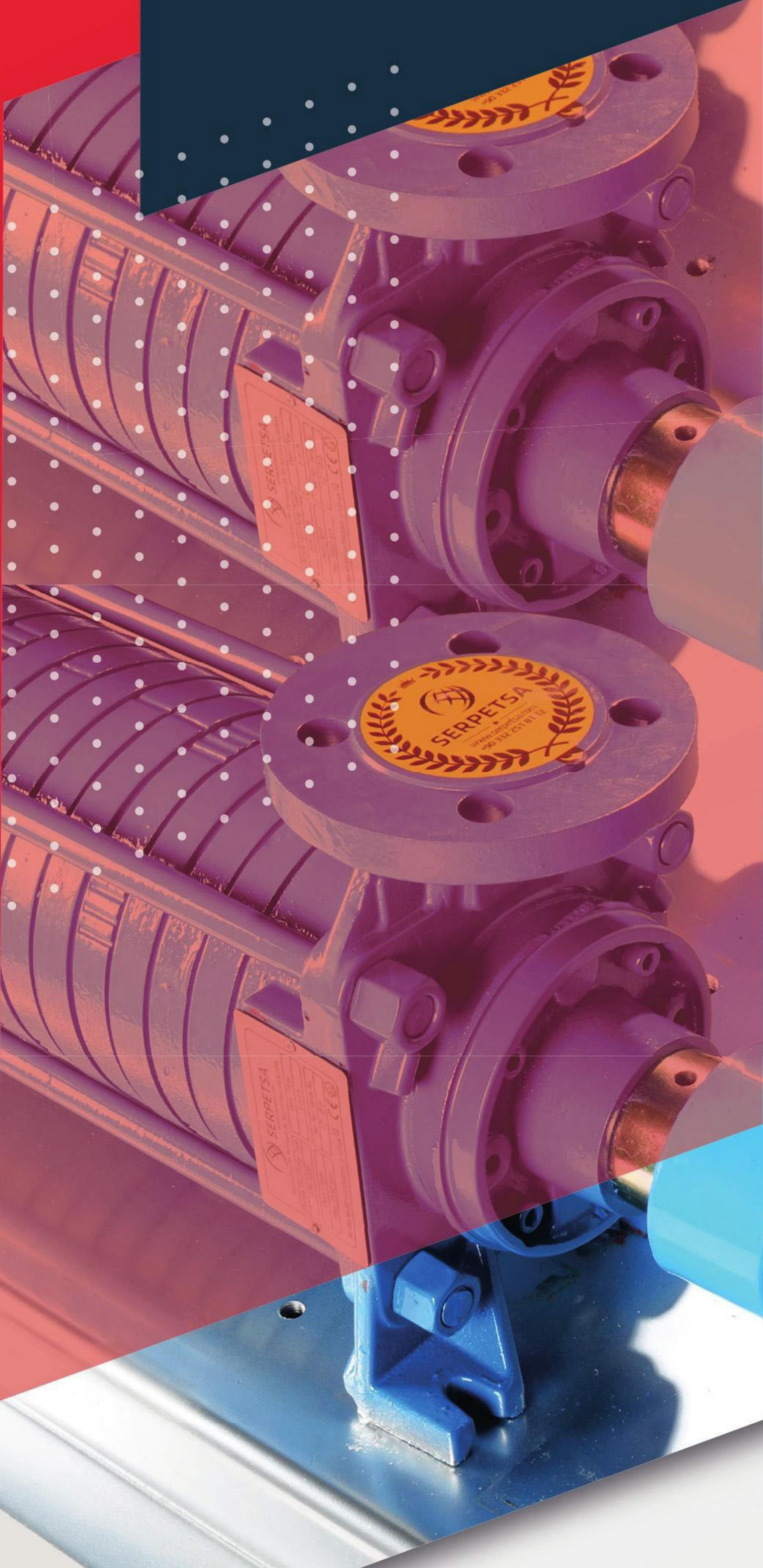
اندیشه افروز فجر  
ANDISHE AFROOZ FAJR



SERPETA

# ÜRÜN/HİZMET KATALOĞU 2024

LPG KADEMELİ POMPA  
TANKER POMPASI  
YEDEK PARÇA



Professional  
LPG Dispenser  
System